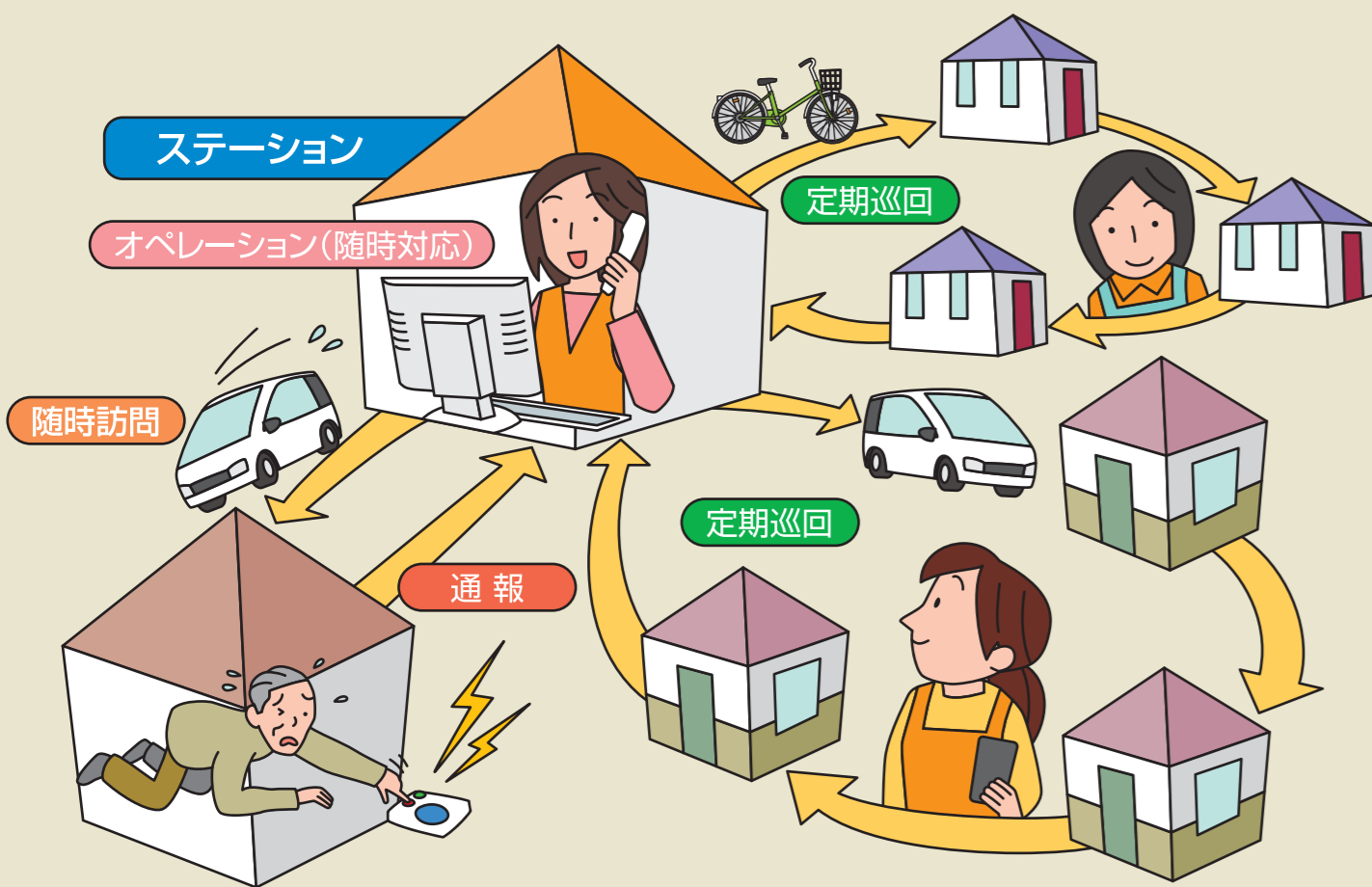


## 定期巡回・随時対応型訪問介護看護

ケアプランに基づき、訪問介護や訪問看護等の介護サービスをご提供します。また、オペレーターが24時間365日対応し、必要に応じて介護スタッフがご自宅に訪問します。利用料は、介護度に合わせて月額固定制（包括報酬）になっています。詳しくは、エイブレイスまでお問合せください。



### 定期巡回

1日に複数回の短時間ケアを行います。訪問回数や時間は個々のケアプランによって異なります。



### 訪問看護

医師の指示に基づき、訪問看護サービスが必要な方にご提供します。



### 随時対応

ケアコール端末等からの通報に、オペレーターが24時間365日対応し、相談や訪問手配を行います。



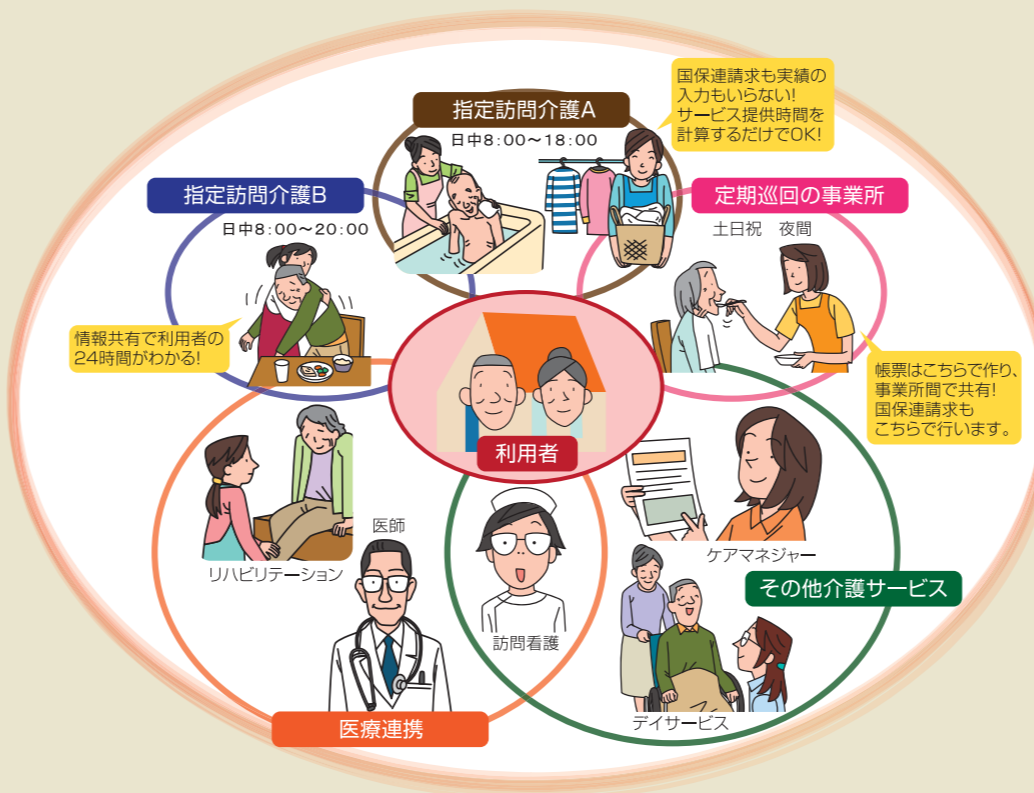
### 随時訪問

オペレーターと話した後、必要に応じて、介護スタッフがご自宅に訪問します。



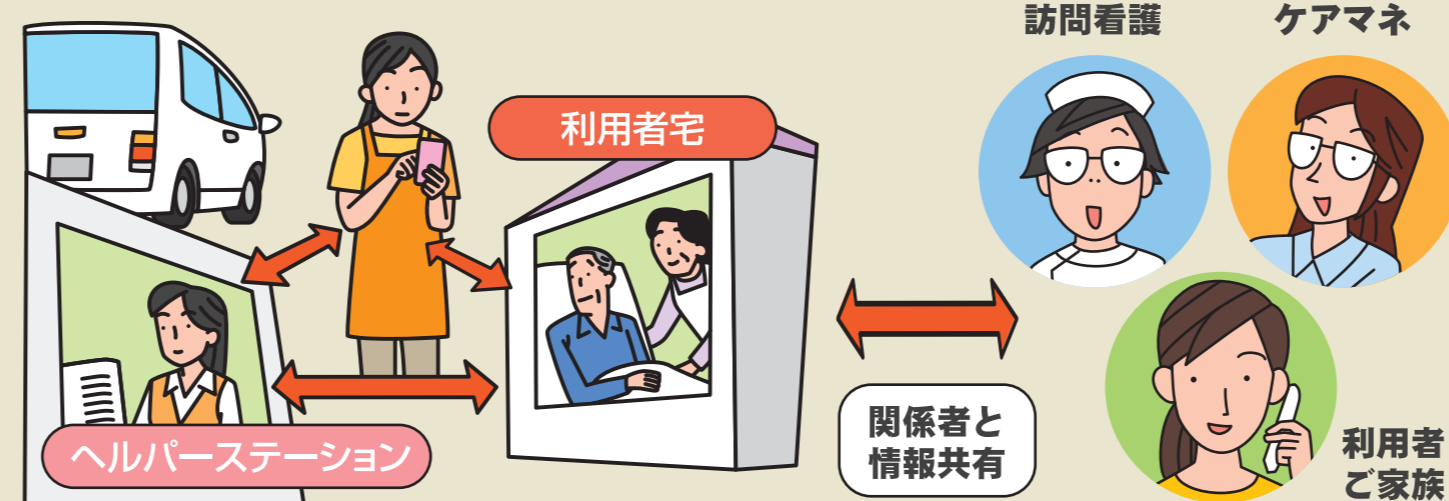
## 定期巡回地域連携型サービス（チーム型定期巡回）

「定期巡回地域連携型サービス」（チーム型定期巡回）とは、地域包括ケアシステムの理想図に近づけた訪問介護です。定期巡回サービスの指定を受けている事業所と、指定訪問介護事業所が連携（委託）契約を結び、地域の利用者様と一緒に支えます。今後の訪問介護の在り方を地域の指定訪問介護事業所とチームで作りに上げていきます。



## 情報連携・定期巡回を支えるシステム

エイブレイスでは、提供しているサービスの状況をリアルタイムで確認できる定期巡回専用の業務支援システムを導入しています。このシステムにより、ご利用者様のサービス状況を瞬時に関係者（ケアマネジャー、委託先訪問介護・看護事業所、病院等）にお伝えし、地域連携型（チーム型）の定期巡回サービスを実現しています。ご希望をいただければ、ご利用様の家族もシステムを使ってサービス状況をご確認いただけます。



## 夜間対応型訪問介護

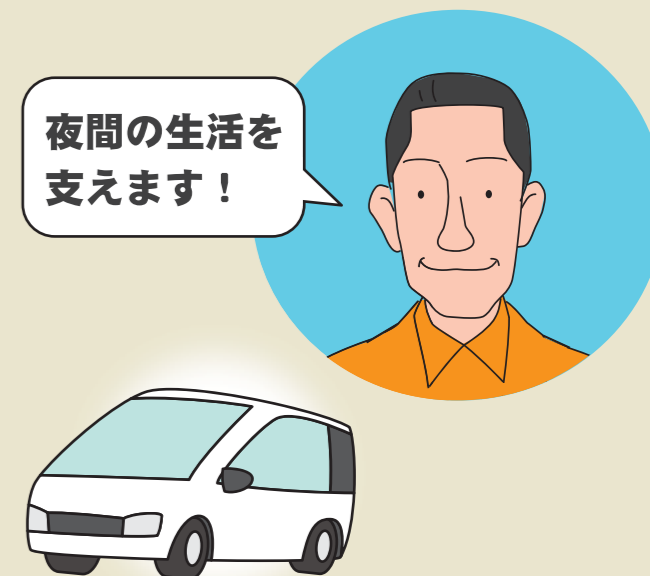
夜間対応型訪問介護は、夜間帯に介護スタッフが利用者の自宅を訪問します。「定期巡回」と「随時対応」の2種類のサービスがあります。利用料は、エイブレイスまでお問合せください。

### <定期巡回>

夜間帯（18～8時）に定期的な訪問を受け、排泄の介助や安否確認などのサービスを受けることができます。

### <随時対応>

ベッドから転落して自力で起き上がれない時や夜間に急に体調が悪くなった時等に、介護スタッフを呼んで介助を受けたり、救急車の手配等のサービスを受けることができます。



## 訪問介護（介護予防訪問介護）

訪問介護は、介護スタッフが利用者の自宅を訪問し、食事・排泄・入浴などの介護（身体介護）や掃除・洗濯・買い物・調理等の生活の支援（生活援助）をします。利用料は、エイブレイスまでお問合せください。

エイブレイスは、短時間の身体介護を特に得意としております。

介護サービスに関することで、ご不明な点やご質問等ございましたら、お気軽にエイブレイスまでお問合せください。スタッフが親切丁寧に対応させていただきます！連絡先は表面をご覧ください。

